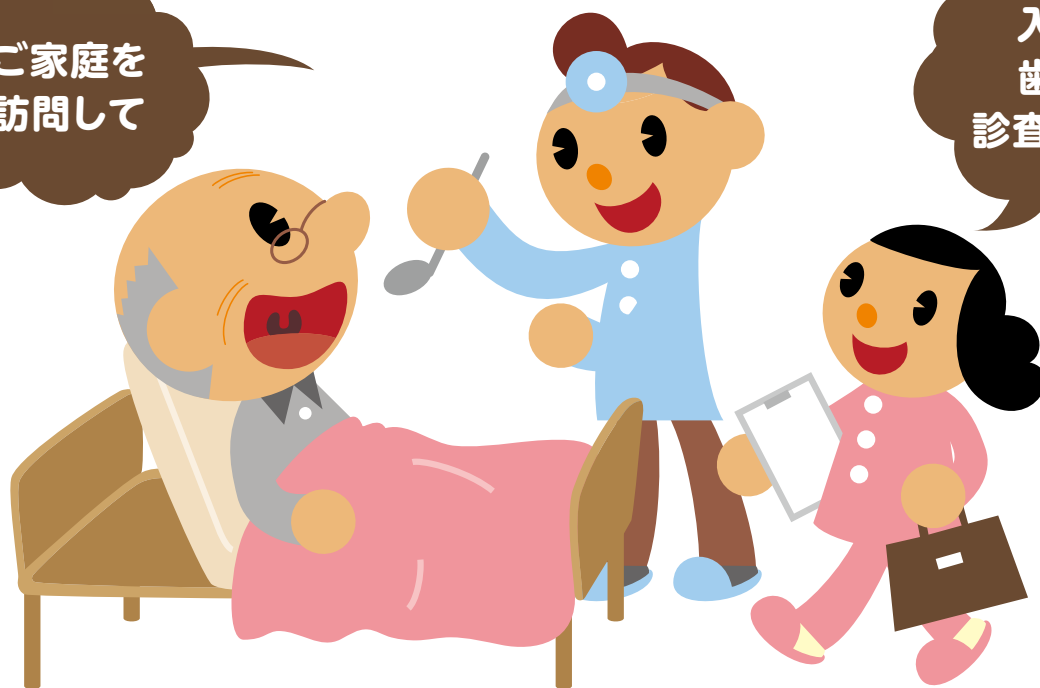


浜松市 歯科訪問診査

在宅で お口の健診が 受けられます

ご家庭を
訪問して

入れ歯や
歯などの
診査をします。



詳しくは
裏面へ

ご利用できる方 通院が困難な在宅療養中の市民

料 金 無料、年1回(原則として)

お申し込み
お問い合わせ 浜松市歯の健康センター
浜松市中区鴨江二丁目11-2

電話

053-453-6129

発行 浜松市健康福祉部 健康増進課 (2017年9月)

※この診査に引き続いて治療を希望される方は、訪問した歯科医師にご相談ください。

お口の事で、悩み・不安はありませんか？

浜松市歯科訪問診査は、むし歯や歯周病の検査だけではありません。
気になることがあれば、お口の健診を受けてみましょう。

- 歯科医院に通院が難しくなったため、お口の中が心配です
- 入れ歯が合わない、入れ歯を持ってない
- 口臭が気になる
- 食べにくい・飲み込みにくい
- 歯がグラグラする など

浜松市 歯科訪問診査 Q&A

◎ 誰が来てくれますか？

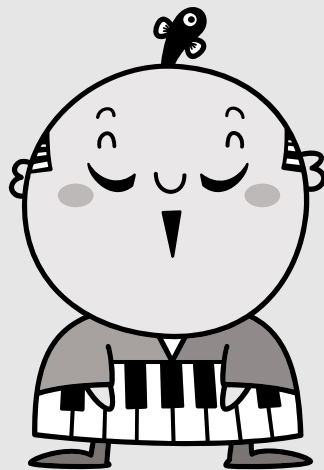
▲ お申し込み後、浜松市歯科医師会が訪問する歯科医師(歯科医院)を決定します。
その後、歯科医院からご自宅に電話連絡がありますので、直接日程を調整してください。

◎ 訪問診査当日に 治療は行って もらえますか？

▲ 訪問診査当日は、基本的に
診査のみとなります。
ただし、必要な応急的処置は可能です。

◎ お金は かかりますか？

▲ 無料です。
ただし、訪問診査に続く
訪問診療は有料となります。
診査後、治療が必要と診断された場合は、
診療の内容・期間・費用等を
担当の歯科医師にご相談ください。



出世大名 家康くん

©浜松市

◎ 施設には 来てもらえますか？

▲ 在宅で療養されている
方が対象です。
入所の方はその施設や
ケアマネジャーにご相談ください。

◎ 申し込んでから どのくらいの 日数で家に 来てくれるの？

▲ 詳しくは担当の
歯科医師(歯科医院)と
ご相談ください。
1～2週間が目安です。

強い痛み等があり、迅速な歯科治療が必要な場合は、かかりつけの歯科医院、
もしくは浜松市歯科医師会に直接お問い合わせください。